



世界ものづくり フェスティバル

学生 全日本 製造業 コマ大戦

in 愛知

世界ものづくりフェスティバル 学生コマ大戦 in 愛知

開催日：2024年8月28日(水)

会場：オアシス21 銀河の広場

目次

1.世界ものづくりフェスティバルとは	p3
2.開催概要	p4
3.エリアマップ	p5
4.ステージ企画	p6~9
5.出演者	p10
6.タイムスケジュール	p11
7.キッチンカー	p12
8.協賛プラン	p13~19



世界ものづくりフェスティバルとは

一般社団法人ものづくりパートナーズは、地域企業の
「次世代に受け継がれる社会的事業の創出」

「ものづくり業界の持続可能な発展」

を志しており、ものづくり業界が発展する新事業（商品・サービス）を
「長所×長所」のコラボレーションでつくることをミッションとしております。

世界ものづくりフェスティバルは、次世代の若者と地域企業の「つながり」を
強化してワクワクする空間をつくることを目的としています。

地域企業と若者との取組に世界中の方々に来ていただき、
さまざまなイベント通じて一緒に楽しめればと思っております。

開催概要

日時

2024年8月28日(水) 12:00～18:00

会場

オアシス21 銀河の広場 (名古屋市東区東桜一丁目11番1号)

後援

調整中

主催

一般社団法人ものづくりパートナーズ

協力

(株)EIGHTIES

(株)エヌティーピー

大矢伝動精機(株)

(株)カナメヤ

(株)クリエイティブコンコース

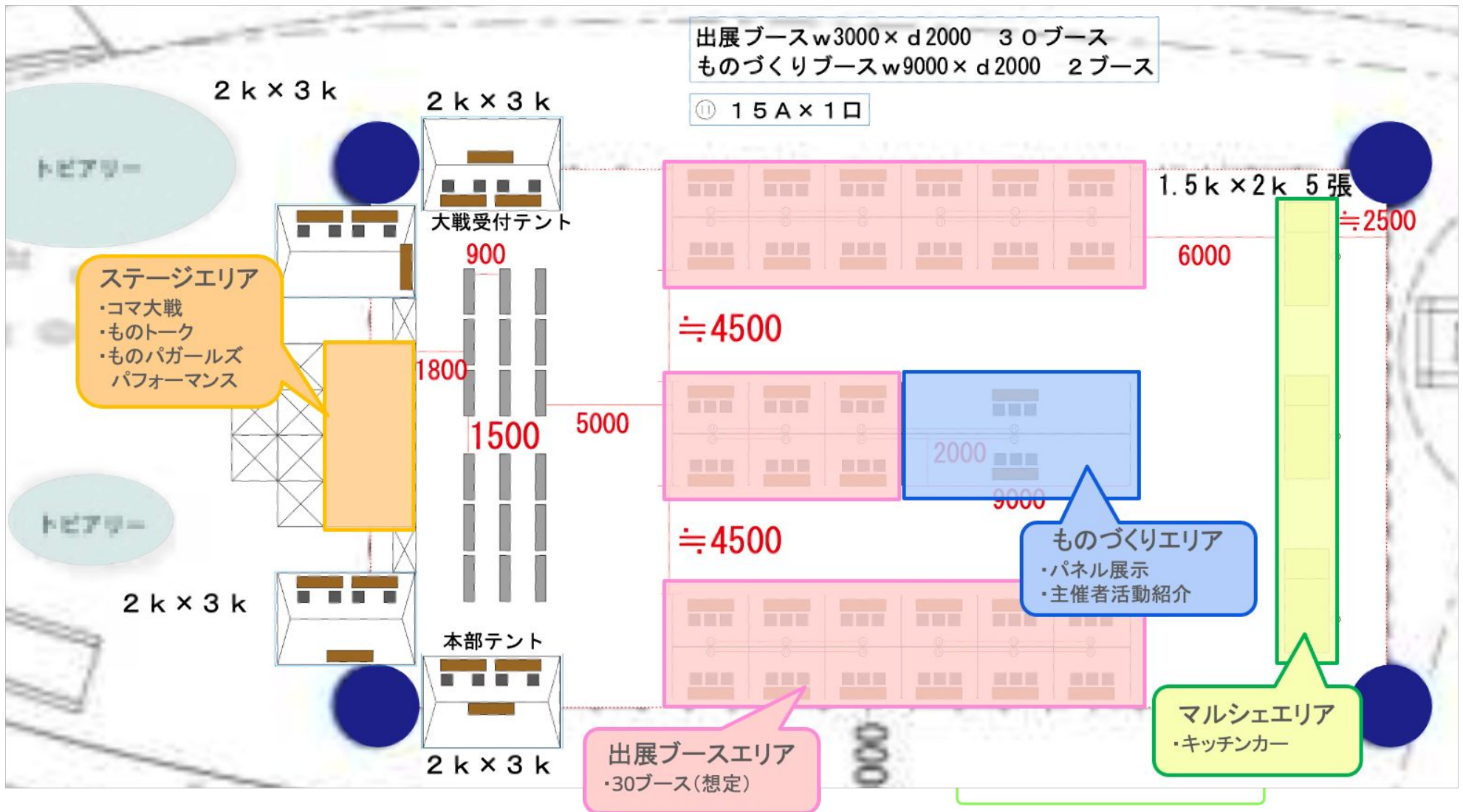
(株)サノクリエイション

ダブルエース(株)

(株)ワタナベエンターテインメント

※あいうえお順

エリアマップ



ステージ企画（コマ大戦）

コマ大戦とは

全国の中小製造業や学生が自作したコマを持ち寄り、土俵の上で対一の戦いをを行います。



大会概要

学生の部

- 1.計16チームをA～Dの4グループに分ける
- 2.各グループ(4チームずつ)で予選リーグを行い、上位1チームのみ決勝進出
- 3.4チームで決勝トーナメントを行う
- 4.勝敗決定方法は予選リーグは1試合3回勝負の勝ち点制度(勝ち3点、引き分け1点、負け0点)、決勝トーナメントは2連勝
- 5.3位決定戦は行わない

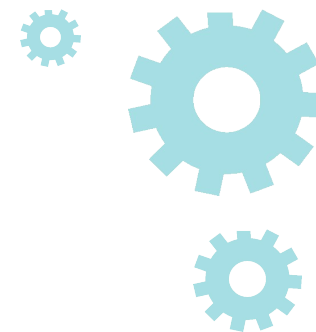
企業の部

未定

ルール調整中
優勝企業が学生の優勝チームと
エキシビジョンマッチ予定

ステージ企画（コマ大戦）

6つの見どころ



- ①学生コマ大戦としては、名古屋で開催される**過去最大級規模**
- ②学生たちの素材選びから設計まで、**創意工夫を楽しむことが出来る**
- ③コマという身近なおもちゃで初見でも**説明不要でエキサイト出来る**
- ④製造業に興味を持つ工業高校などの学生チームが**全国から参加予定**
- ⑤参加チームの応援に**学生客が多く集まる事**が予想される
- ⑥参加者だけでなく、出展する企業とのふれあいにより、**大きなコミュニティが形成**されることが予想される

ステージ企画（アイドル）

「ご用件、お取りつぎいたします！」
受付係をコンセプトにした専属PRレセプションユニット

「ものパガーるず」 によるパフォーマンスステージ

- ・オリジナル楽曲・オリジナルダンスナンバーを初お披露目
- ・音楽に乗せて、ものづくりの魅力をアナウンス
- ・ものパのコンセプトをより分かりやすくポップに発信



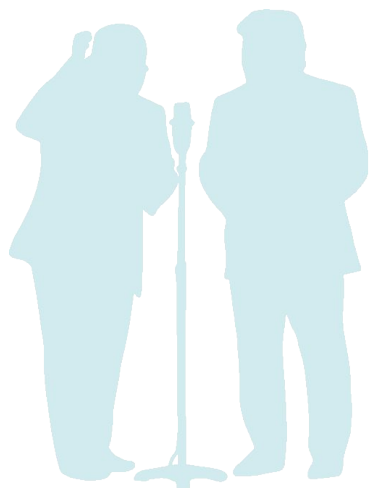
ステージ企画（ものトーク）

ものトークとは

ものづくり企業によるトークショーを企画
MCのお笑い芸人やアイドルとともにクロストークを繰り広げます。

トークテーマ例

- ものづくり企業あるある
- うちの会社のここが凄い！
- わが社の珍事件！
- うちの会社の凄い職人！
- これならウチがたぶん日本一
など



出演者



<総合司会>

町田こーすけ

- テレビ愛知「キン・ドニーチ」 リポーター
- ZIP-FM「SUPER CAST」 ナビゲーター
など



<進行>

沢井里奈

- アイドルグループ「dela」の元キャプテン
- メ〜テレ「しりたい嬢」出演
など

タイムスケジュール

時間	内容
12:00	オープニング
12:10	開会式
12:20	コマ大戦開戦
12:30	コマ大戦Aブロック
13:20	ものパガーるずパフォーマンス
13:40	コマ大戦Bブロック
14:30	ものトーク
14:50	コマ大戦Cブロック
15:40	ものトーク
16:00	コマ大戦Dブロック
16:50	コマ大戦 準決勝・決勝
17:20	コマ大戦エキシビジョン
17:40	表彰式
17:50	閉会式
18:00	終演



キッチンカー



Kitchen Lab 楽

冷やし焼き芋、アイスクリーム



CrapeShop SARU大治店

クレープ



結's FACTORY

たこ焼きなど

協賛プラン（概要）

基本プラン（税別）

内容	料金
ブース出展	¥300,000

オプション

① ブース壁紙作成	¥100,000
② ステージ広告掲載	¥30,000～
③ ものトーク出演	¥50,000
④ 各種コンテンツ制作	応相談

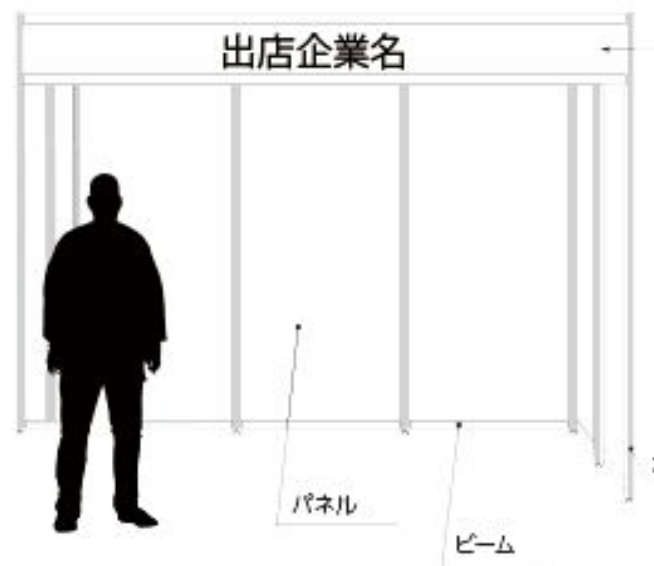
協賛プラン（ブース出展）

<出展スペース>

1ブースあたり「高さ2.1m」「幅3m」「奥行き2m」

<無料貸与物>

- ・会社看板
- ・机（1卓）
- ・パイプ椅子（2脚）



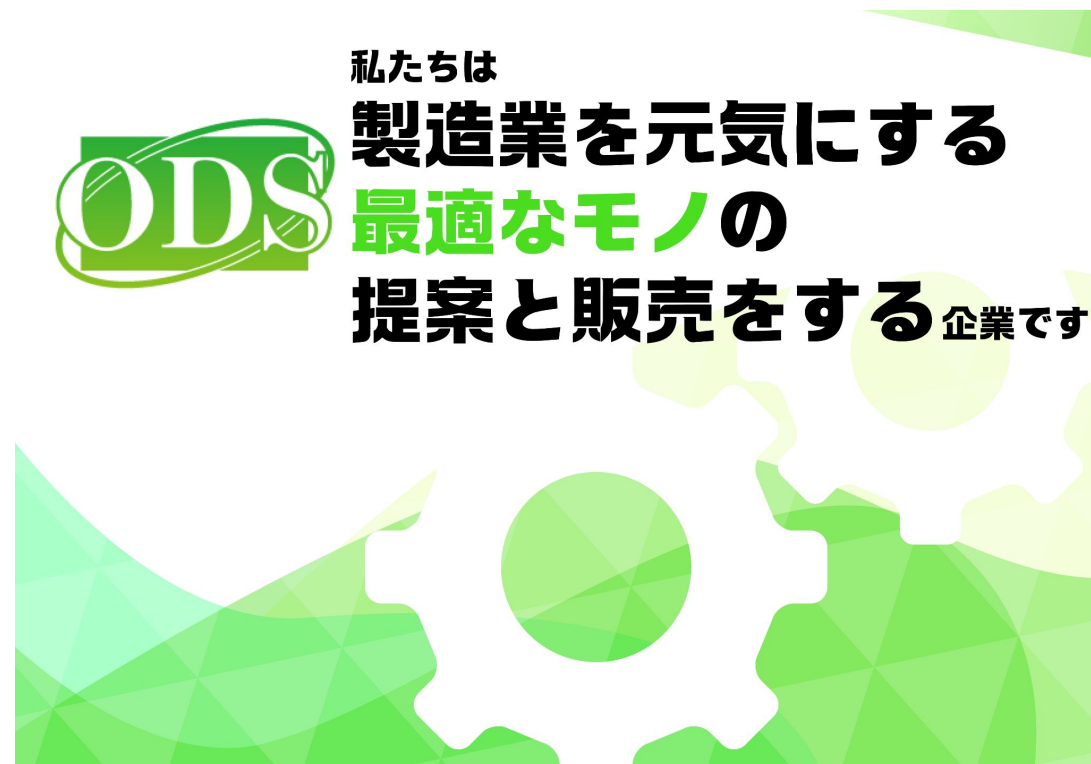
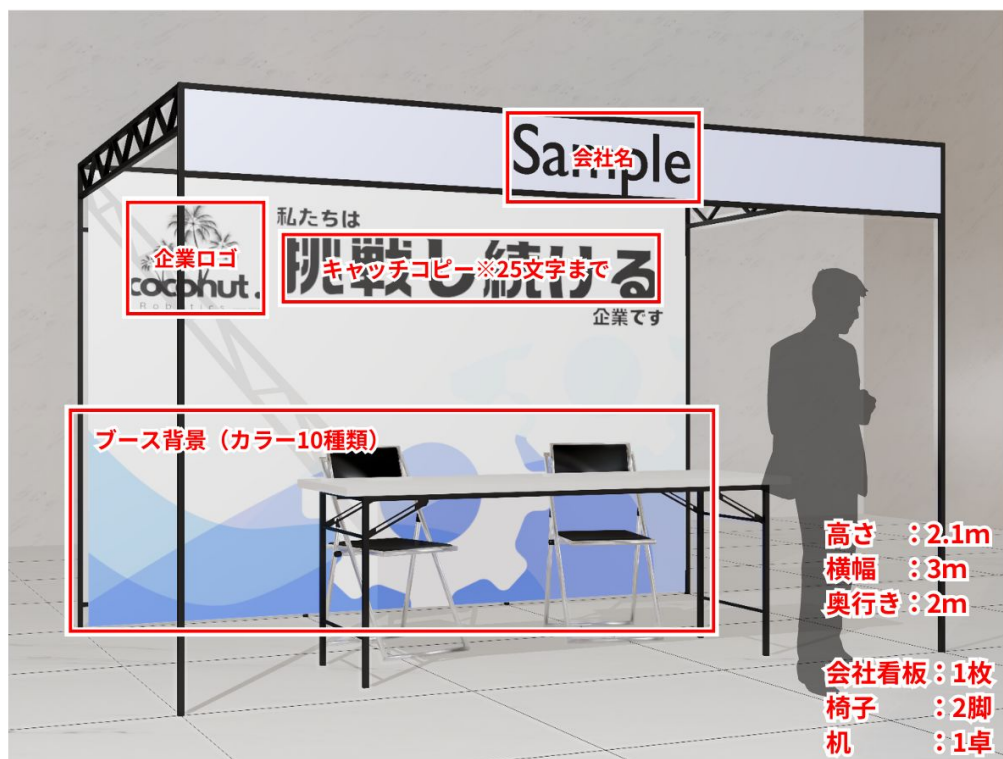
※側面パネルはありません

協賛プラン（ブース壁紙）

＜ブース壁紙＞

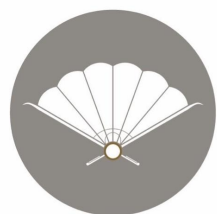
基本的には各社にお任せいたします。

企業を表す一言とロゴを活用した壁紙は別途10万円(税別)で印刷～設置まで行います。



※参考イメージ

協賛プラン（無料特典）



kanameya
-カナメヤ-



東海エリア最大級の「学生団体プラットフォーム」を運営している「カナメヤ」が様々な特典をご用意。

＜カナメヤとは＞

所属している学生団体数は約30団体。学生数は約800名近くに及びます。「地域活性」や「SDGs普及」など、多岐に渡る活動を展開しています。

協賛プラン（無料特典）

<無料特典①>

企業と学生団体のマッチング

イベント当日、学生団体が必ずブースにお伺いします！
地元学生との新たな繋がりを創出することができます！

<無料特典②>

「カナメヤキャンパス」2ヶ月間無料掲載

学生と企業がいつでもマッチングできる新サービス「カナメヤキャンパス」に2ヶ月間無料掲載
が出来ます！（従来の定価費用:5万円/月）

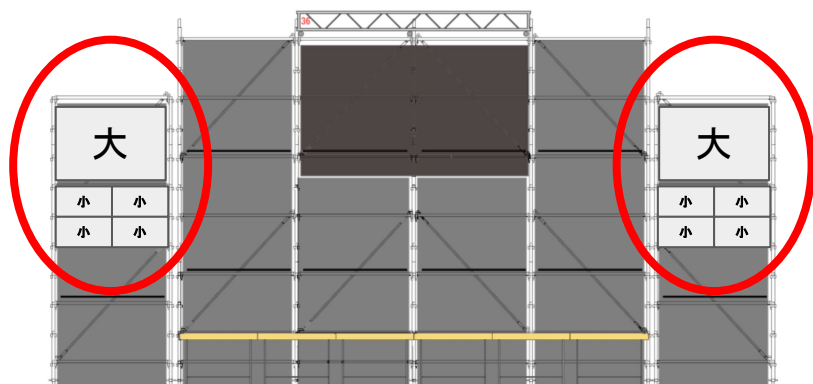
<無料特典③>

学生Webマガジン「かわらばん」掲載

学生団体向けのWebマガジン「かわらばん」に掲載をさせていただきます！
イベント当日に学生記者が直接取材させていただき、原稿作成から記事デザインまでを実施
予定です！

協賛プラン (広告)

<ステージ広告掲載(有料)>



広告：大 ¥100,000

募集口数：未定

広告スペース：180cm x 90cm

広告：小 ¥30,000

募集口数：未定

広告スペース：90cm x 45cm ※税別



メインステージ両脇のイントレ部分に社名を掲載いたします。仕様は変更になる場合がございます。

協賛プラン（ものトーク）

<要項>

- 各社から1名選出(一度に最大5社)
- 1回15分ほどのトークショー
- それぞれの企業の魅力をMCとのクロストークでテーマに沿ってお話頂く
- 会社紹介の時間を30秒ほど確保
- 参加企業には事前にトークテーマに沿ったアンケートを配布
- 出演者はなるべく、「広報」や「営業」の方など、お話を得意とされる人材が理想