

若手向け  
1泊2日  
合宿研修

成果を生み出す組織づくりに向けた

# 未来の リーダーへの第一歩

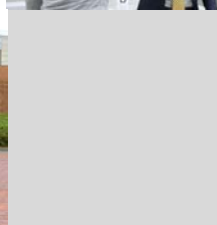
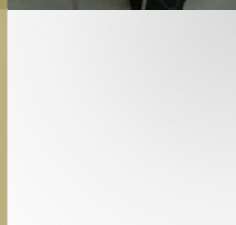
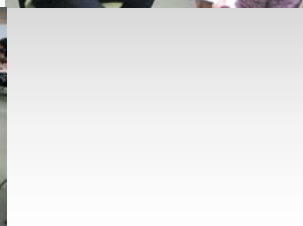
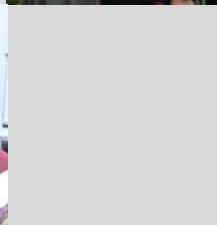
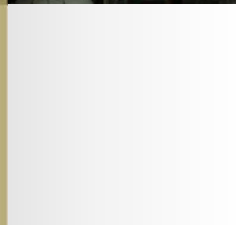
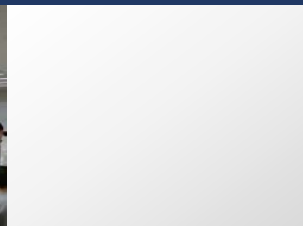
2019年

11月21日(木) ~ 22日(金)

つどいの丘 (全トヨタ労連研修センター)

## 研修のポイント

- 1 自身を振り返り、強み、弱みを再確認し**自主性**を強化
- 2 問題を自律的に改善していく**問題解決力**の強化
- 3 **異業種との交流**を通じた新たな刺激による気付き
- 4 **グループワーク**を通じて、チームで成果を出すことの重要性を理解
- 5 行動計画のフィードバックによる研修終了後の**モチベーション**維持



## ステップアップ研修の目的

### 【目的】

1. 参加者同士の対話を通じて自己イメージを高め、自主性を強めます。
2. 成果を生み出す職場からチームワークやコミュニケーションを学び、自らの職場の改善のヒントを得ます。
3. 問題を自立的に改善していく問題解決力を身につけます。



### 【参加対象】

- 企業、労働組合が推薦する、入社2～3年目以降の20代の若手社員、組合員。

## 過去参加者の声

現場の仕事だとあまり経験することがない研修でよい刺激になった。  
また、このようなモチベーションのあがる、経験値になる研修を受けれて非常に良かった。

グループのメンバーは業種や職種は違ったが、根本にあるものは変わらないことを再認識することができた。これからは自分の信念を持って、日々の業務に取り組んでいきたい。

働く価値観について初めて考える機会だったが、自分は何のために働くのか？その価値観が持つ重要性に気づきを得ることができた。研修で学んだことを職場に戻って活かしていきたい。

## 講師

### ビジョナリーワークス 代表 森部 一彦 氏



#### 【プロフィール】

1986年 中部日本電気ソフトウェア(株)入社 (現 NECソリューションイノベータ(株))  
2006年 同社 生産革新室長  
2014年 (株)豊田マネージメント研究所 常務執行役員  
2015年 (株)ブリアクタ 執行役員シニアコンサルタント  
2017年 ビジョナリーワークス 代表

【資格】 経営品質協議会 認定セルフアセッサー

【所属団体】「中部経営品質協議会」 運営委員

## 運営委員

大同特殊鋼知多工場労組 書記 次長 平子 道康 中部電力労組 本部組織教育局部長 西川 勝  
デンソー労組 執行委員 小林 僚平 日本ガイシ労組 中央執行委員 杉原 佑樹  
名古屋鉄道(株) 人事部労政担当サブチーフ 岩田 幹

運営委員の方々には企画立案や当日の運営などのお役割をお務めいただきます。(運営委員は諸事情により交代する場合がございます)

## プログラム

1日目〔11月21日(木)〕		2日目〔11月22日(金)〕	
13:00	1. オリエンテーション 1) 自己紹介 2) 研修目的・目標の明確化	7:00	朝食 チェックアウト
14:00	Session1 「成果を生み出す職場とは」 1) チームとグループの違い 2) 卓越した他社から学ぶ ワーク⇒「成果を生み出す良い職場」とは 3) チームの関係性の善し悪しで結果が変わる 4) 継続して成果を出すために大事なこと 5) チームの風通しを良くする	8:00	Session3 問題解決力を強化する 1) 問題とは何か 2) 問題解決とは 3) 問題解決に取り組むスタンス 4) 問題解決のステップ 5) 問題と課題の違い ワーク ⇒解決志向の改善を体験し、 KPT(ケプト)での振り返りを実習する 6) 解決志向での問題解決
17:00	Session2 「やる気を高め、自主性を強める」 1) なぜ自主性が必要なのか？ 2) セルフィメージ(自己認識)を高める 3) よいセルフィメージは「想い」に先導される！ ワーク⇒ハイポイント・インタビュー(最高の体験)	12:00	昼食
19:00	夕食	13:00	Session4 行動計画の立案 1) 「行動計画」の立案 2) 「行動計画」の発表 3) まとめ
		15:00	Session5 行動宣言
		15:30	解散

## 開催要領

と き: 2019年11月21日(木)～22日(金) <1泊2日>

と ころ: つどいの丘(全トヨタ労連研修センター)

〒470-0431 豊田市西中山町清水口133 TEL:0565-76-1221(裏面略図をご参照下さい。)

集合方法: 11月21日(木) 12:50までに「つどいの丘」にご集合願います。

(詳細につきましては、後日送付いたします参加証にてご確認願います)

対 象: 企業、労働組合が推薦する、入社2～3年目以降の20代の若手社員、組合員。

参 加 費: 一般財団法人中部生産性本部会員企業・労組…… 34,100円  
一般企業・労組…………… 61,600円

〔資料代、宿泊費(1泊3食)  
消費税10%を含む〕

お願い事項: (1)参加費につきましては、請求書に記載の振込み期日までに指定銀行へお振り込み願います。なお、参加費のお支払いの際に発生します銀行へ支払う手数料は、お客様にてご負担願います。

(2)11月14日(木)以降の参加取消は、参加費の払い戻しをいたしかねます。代理の方のご派遣をお願いいたします。

(3)お申込み受付後に参加証を送付いたしますので、当日受付へご提示下さい。

(4)撮影・録画・録音はお断りいたします。

振込銀行・口座番号(順不同)

三菱UFJ銀行鶴舞支店	普通 No. 1603808	東海労働金庫本店営業部	当座 No. 513
愛知銀行本店営業部	当座 No. 2652	中京銀行本店営業部	当座 No. 112404
名古屋銀行上前津支店	当座 No. 3116132	りそな銀行名古屋支店	当座 No. 494096
大垣共立銀行名古屋支店	普通 No. 913545	岡崎信用金庫名古屋支店	普通 No. 9034377

持 ち 物: 1泊2日分の着替え、洗面用具、筆記用具、その他宿泊で必要と思われるもの

宿泊について: 和室の相部屋を予定(4～6名)

申込締切日: 11月7日(木)

第226期 ステップアップ研修 参加申込書

[開催日：2019年11月21日(木)～22日(金)]

組 織 名 \_\_\_\_\_

〒 \_\_\_\_\_

所 在 地 \_\_\_\_\_

TEL ( ) \_\_\_\_\_ FAX ( ) \_\_\_\_\_

フリガナ

連絡担当者名 所属・役職 \_\_\_\_\_ 氏名 \_\_\_\_\_

●中部生産性本部HPからもお申しいただけます！

中部生産性本部

検索

※ 請求書及び参加証は連絡担当者の方へ送付いたします。

参加者

	所属・役職	氏 名	性 別	年 齢
1		フリガナ	男・女	
	Email			
2		フリガナ	男・女	
	Email			
3		フリガナ	男・女	
	Email			
4		フリガナ	男・女	
	Email			

いずれかに  をお付け下さい。  申込み後の受取請求書にて振込み  事前振込み(請求書不要) 月 日振込予定

(34,100・61,600) × 名 = 円(消費税込) / 請求No.102019

会場略図

つどいの丘

〒470-0431  
愛知県豊田市西中山町清水口133

【個人情報の取扱い】

- 1) 参加申込によりご提供いただいた個人情報は、当本部の個人情報保護方針に基づき、安全に管理し、保護の徹底に努めます。なお、当本部個人情報保護方針の内容については、当本部ホームページ (<https://www.cpc.or.jp/>) をご参照願います。参加されるご本人、ご連絡担当者の皆様におかれましては、内容をご確認、ご理解の上、お申し添えいただけますようお願いいたします。
- 2) 個人情報の開示、訂正、削除については、以下の窓口までお問合せください。
- 3) 本案内記載事項の無断転載をお断りします。  
個人情報に関する問い合わせ窓口 担当 齋藤・岩本  
TEL052-221-1261 FAX052-221-1265

【お問い合わせ先】

一般財団法人中部生産性本部

〒460-0003 名古屋市中区錦2-15-15(豊島ビル11階)  
TEL 052-221-1261 FAX 052-221-1265

担当：大澤・春田 《<https://www.cpc.or.jp>》

